

Conexionado e instalación del Impresor ECO en una PC

El impresor Systel ECO permite ser instalado directamente en una PC utilizando el cable de conexión entregado con el mismo ([Imagen 1](#)), por lo que necesitamos un puerto serie en la computadora ([Imagen 2](#)). De no disponer de puerto serie en la PC, puede utilizarse un cable adaptador USB a Serial ([Imagen 3](#)).

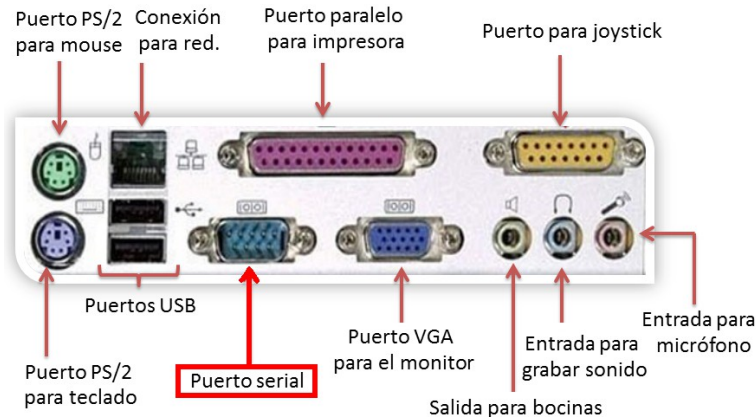
Con el cable de comunicación, lo conectamos en un extremo al impresor y en el otro extremo al puerto serial de la PC tal como lo ilustra la [Imagen 4](#), o al USB si usamos el adaptador USB a serial.



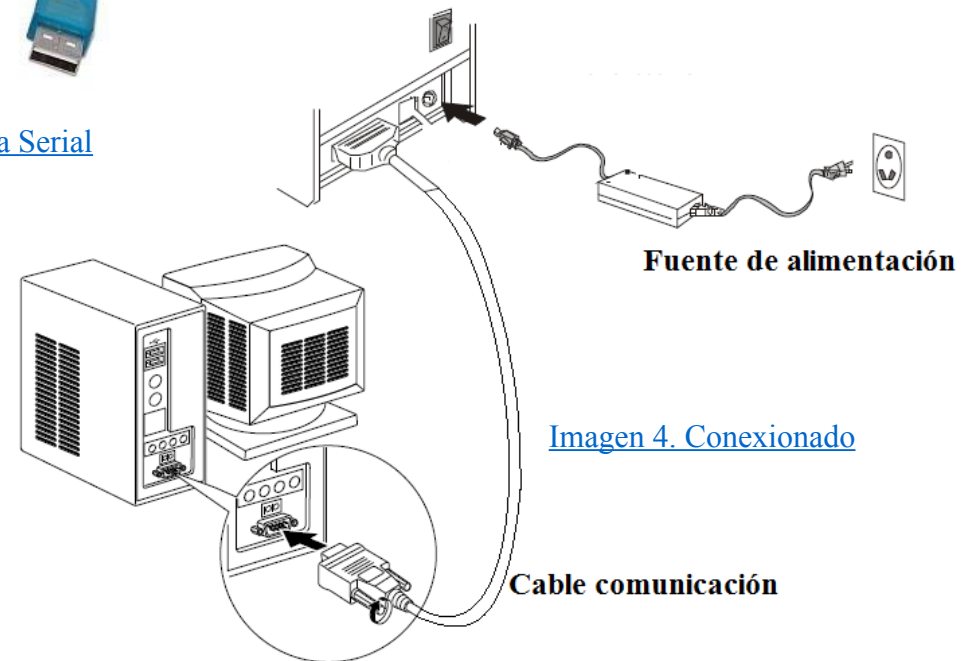
[Imagen 1. Cable Serial](#)



[Imagen 3. Adaptador USB a Serial](#)



[Imagen 2. Puerto Serial](#)



[Imagen 4. Conexionado](#)

Instalación impresor en Windows

Para la instalación en windows tenemos dos opciones, que dependiendo la PC que dispongamos y la interfaz del impresor, se recomienda una u otra opción para conseguir un optimo rendimiento y altas velocidades de impresión.

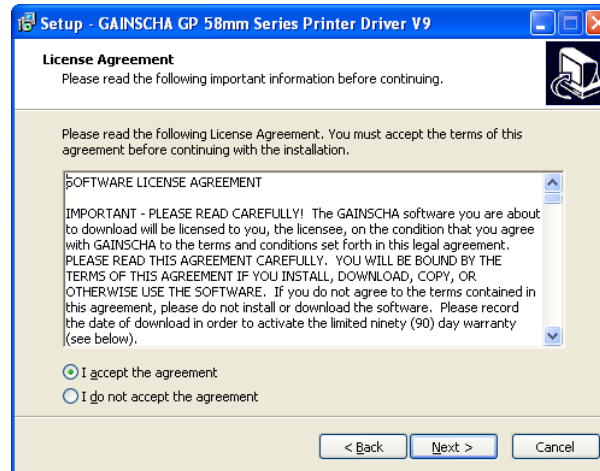
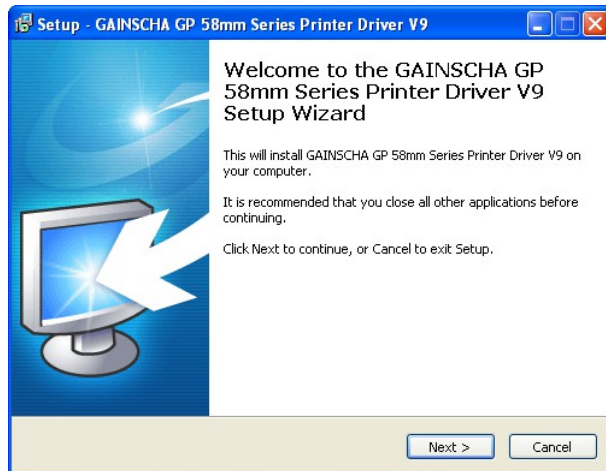
- ➔ Si usted tiene un impresor con conexión serial, recomendamos la segunda conexión, como una **impresora genérica de texto**.
- ➔ Si usted tiene un impresor con conexión USB, recomendamos la primer instalación, **con driver específico**. En ese caso, debera adquirir por separado un cable de conexión USB, este no viene incluido con el equipo.

◆ Instalación con driver específico (permite la impresión de graficos).

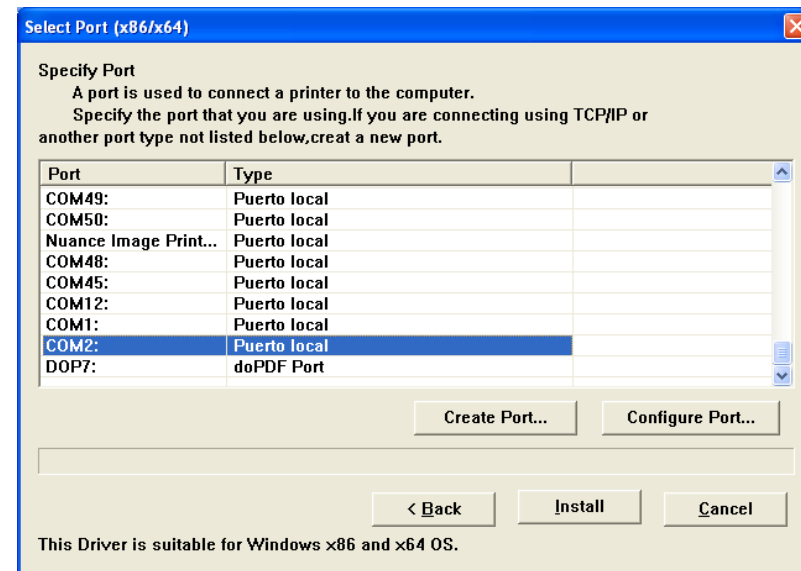
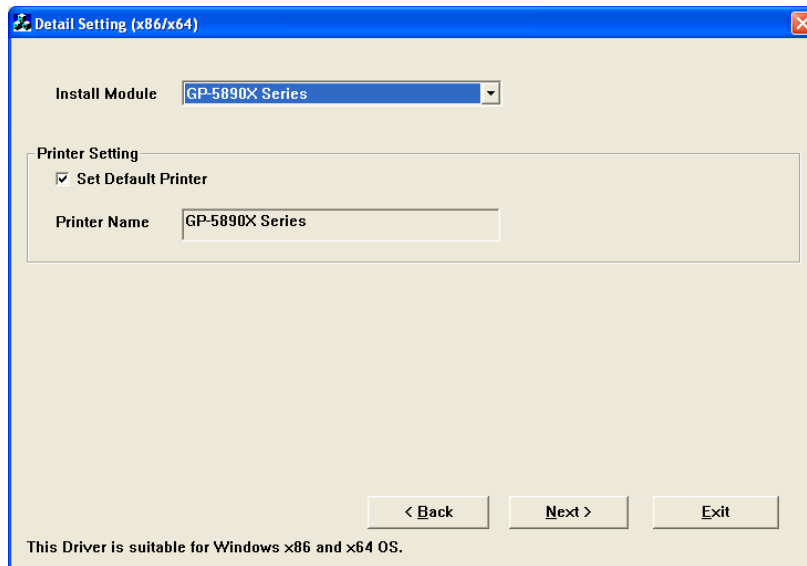
Necesitamos el driver de instalación, el cual podrá descargarlo gratuitamente de la web de Systel.

A continuación explicaremos paso a paso el proceso de instalación (todas las imágenes de este instructivo corresponden a Windows XP, pero servirán de guía para cualquier otra versión de Windows):

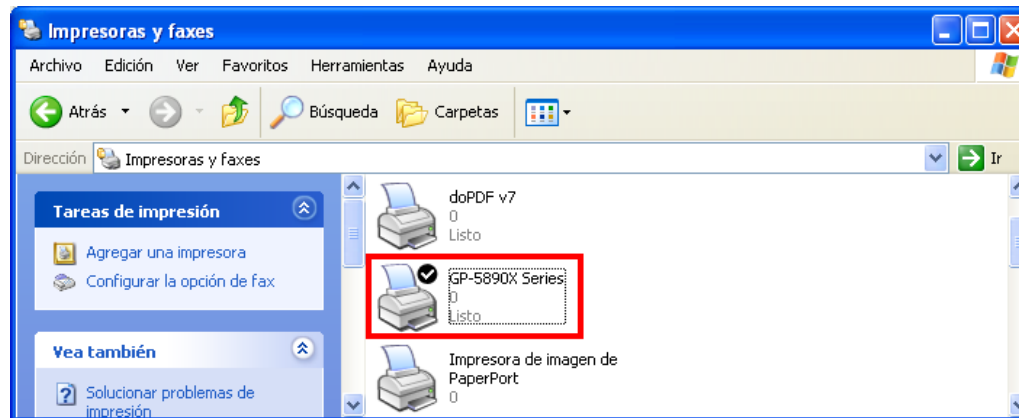
- 1 - Una vez descargado y descomprimido el driver correspondiente, ejecutar el archivo de instalación:
- 2 - Avanzar presionando "Next", aceptar la licencia de uso y seleccionar el sistema operativo.



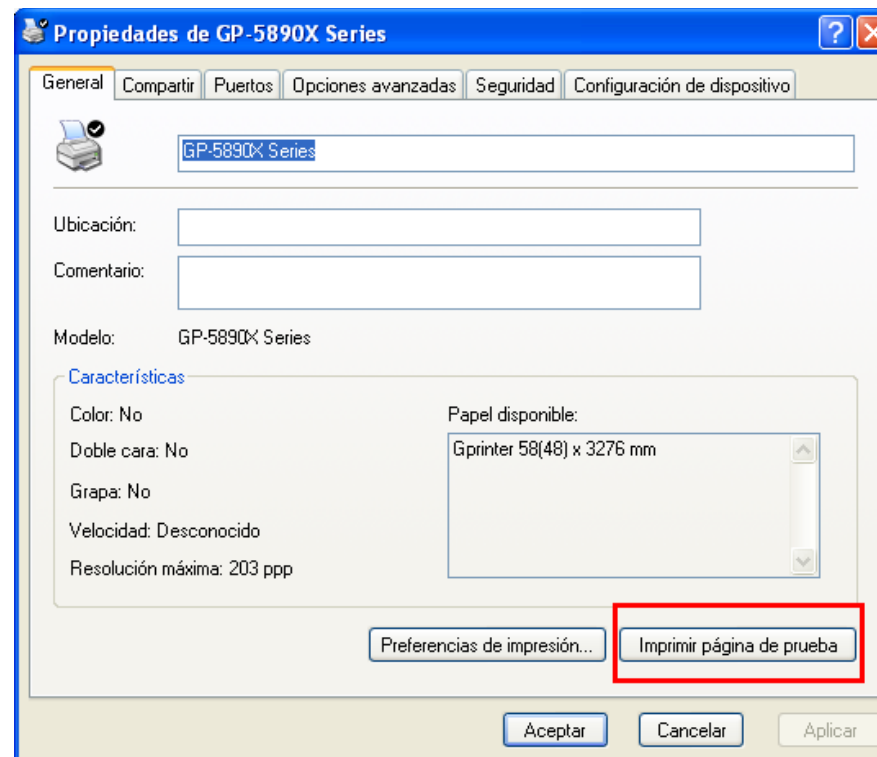
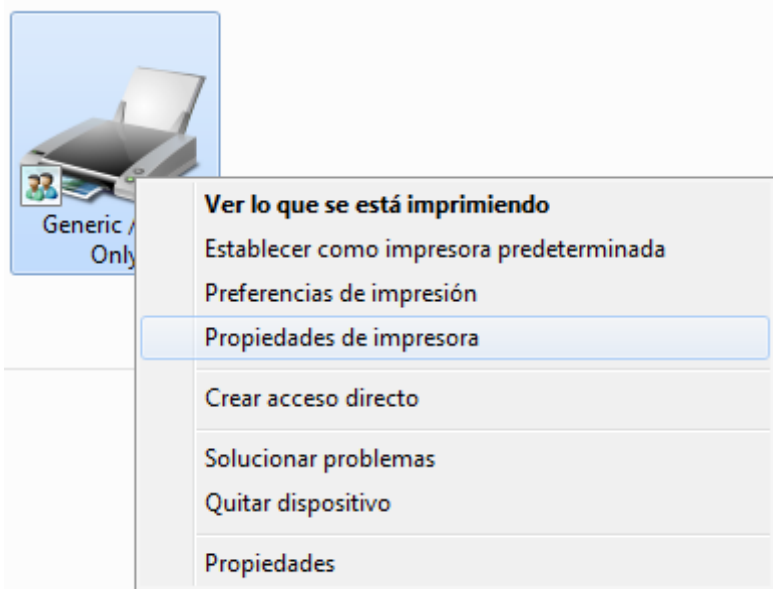
3 - En la siguiente ventana seleccionar el modelo "GP5890X Series" y marcando la casilla "Set Default Printer" podemos definir el impresor como predeterminado. Por último, definir el puerto serie al cual conectaremos el impresor y clic en "Install" para concluir:



4 - Una vez finalizado el proceso de instalación, podemos verificar la correcta instalación en la opción *Impresoras y faxes* en el *Panel de Control*. Allí debería aparecer el siguiente icono, correspondiente al impresor:

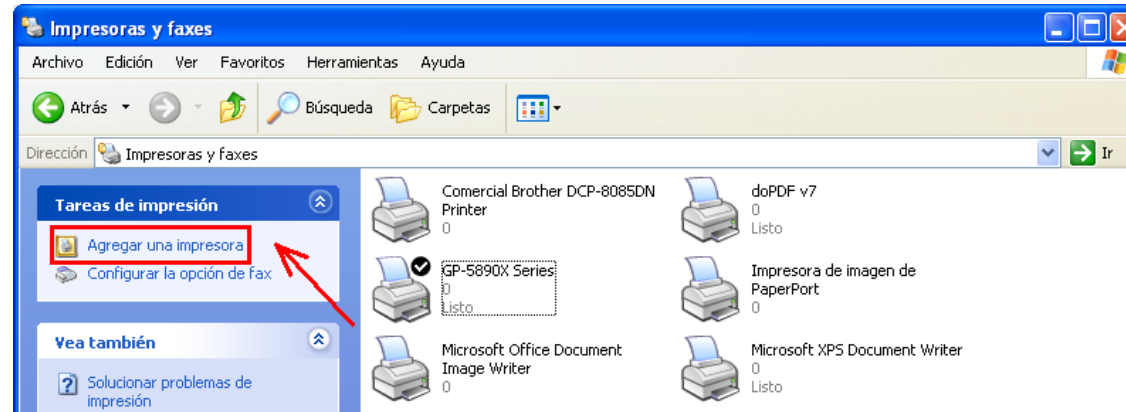


5 - Aquí podremos verificar el correcto funcionamiento, haciendo clic derecho sobre el icono del impresor y clic en *Propiedades* (o *propiedades de impresora*, dependiendo el Windows que use), luego en la ventana de propiedades clic en "Imprimir pagina de prueba".

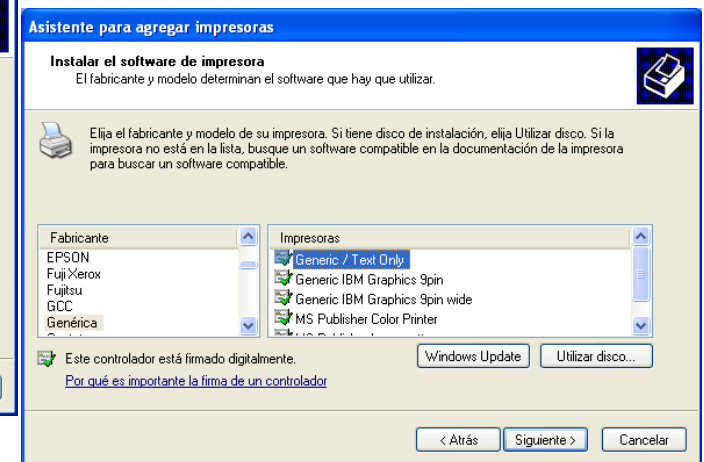
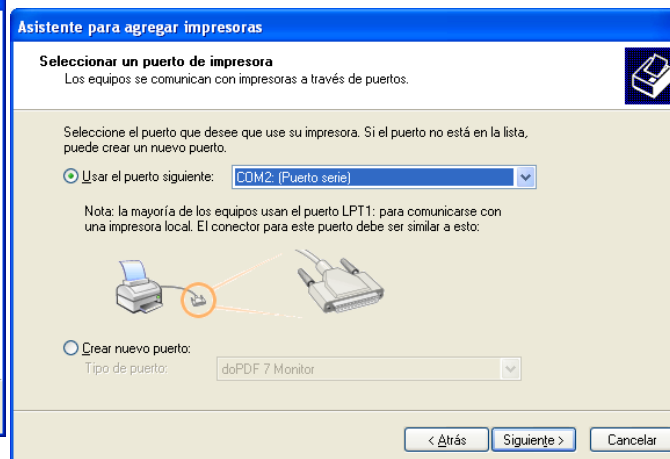
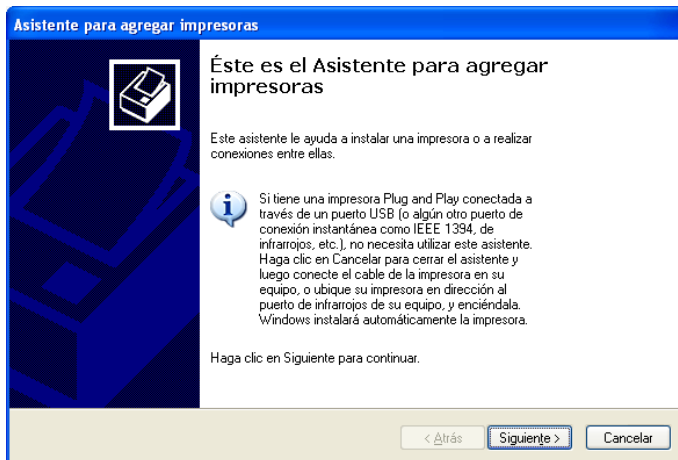


➡ **Instalación como una impresora genérica de texto (solo permite imprimir texto):**

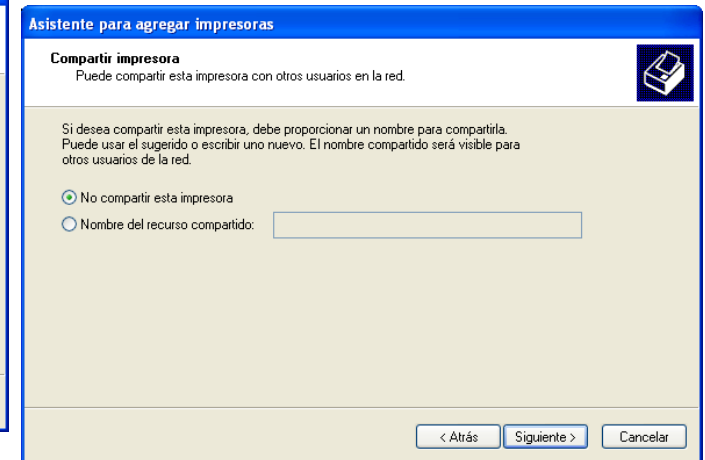
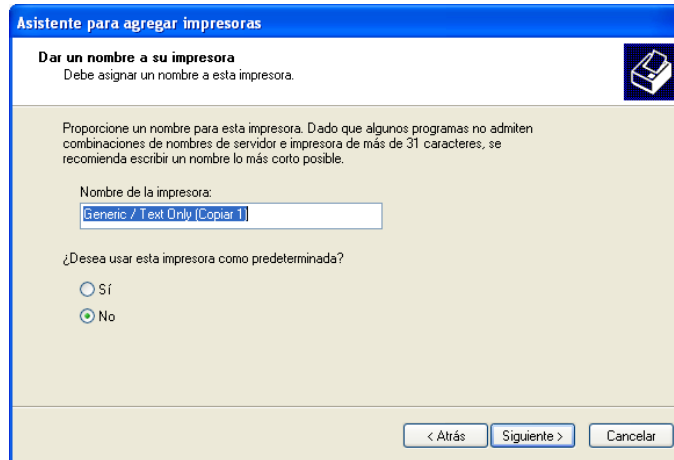
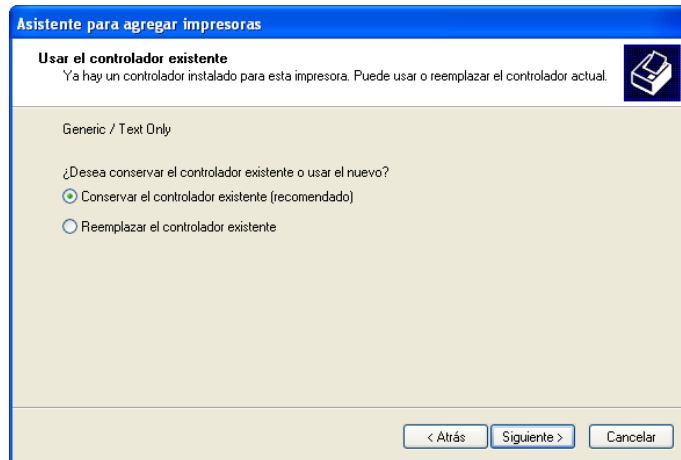
1 - Desde la opción de *Impresoras y faxes* dentro del *Panel de control*, clic en *Agregar Impresora*.



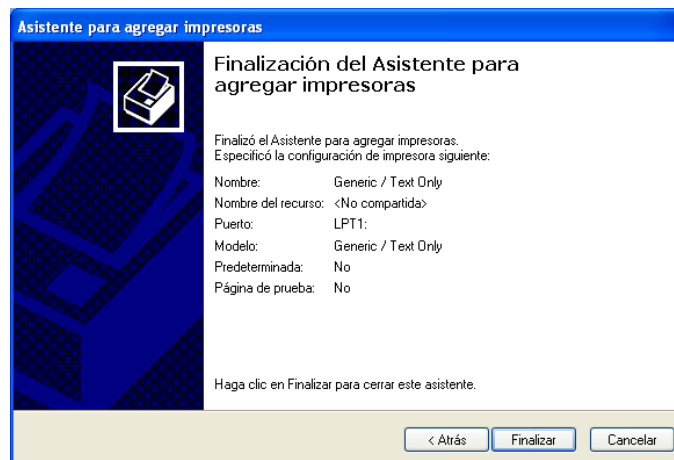
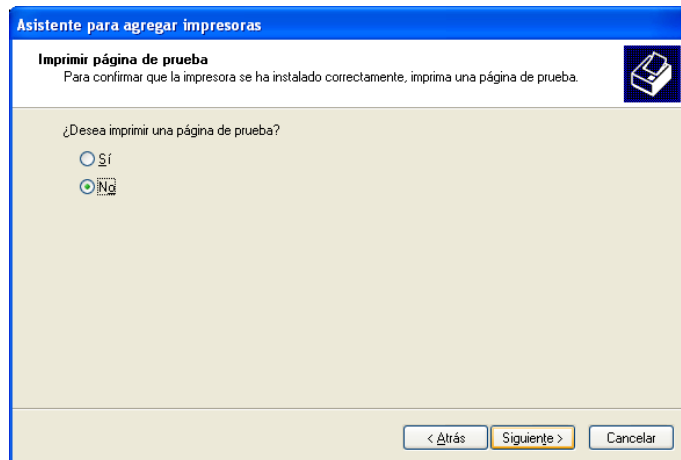
2 - Se abrirá el asistente, clic en *Siguiente*. Seleccionamos el puerto a utilizar, clic en *Siguiente*. Seleccionamos *Genérica* en el listado de fabricante y *Generic / Text Only* en el listado de la derecha, clic en *Siguiente*.



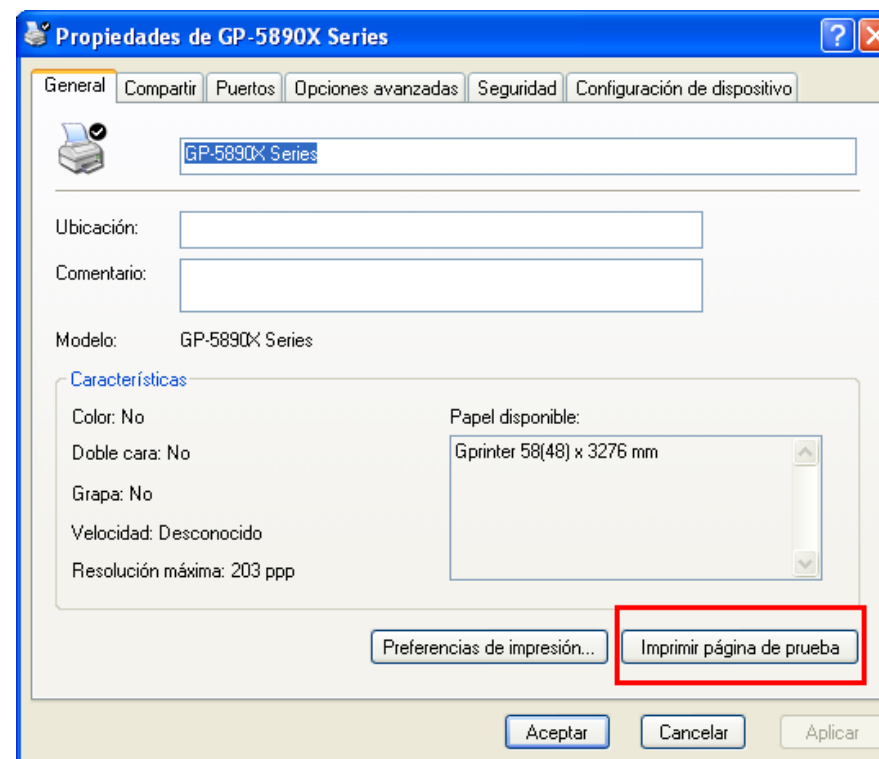
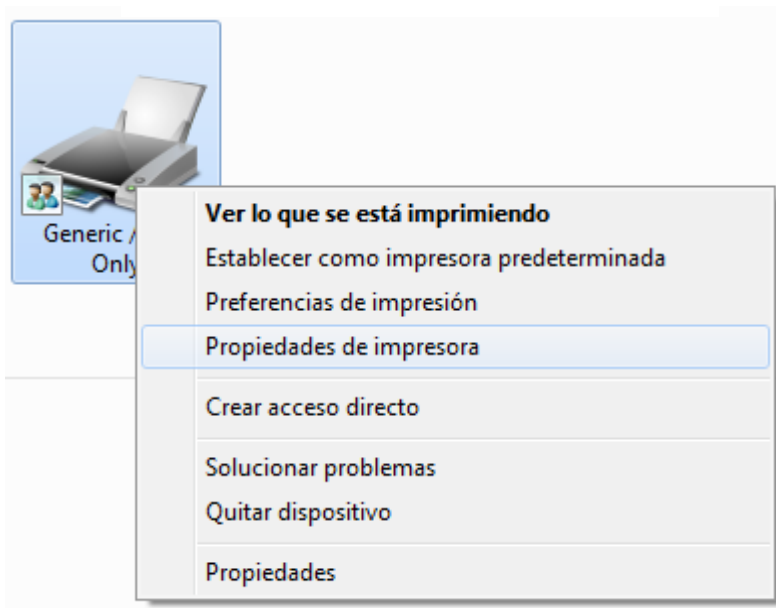
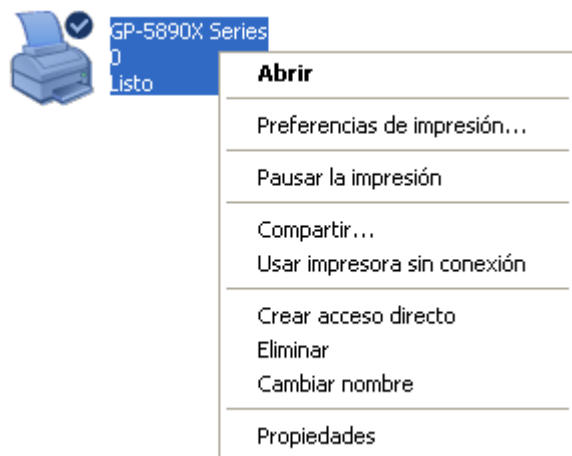
3 - Luego, si ya esta instalado este controlador, seleccionamos *Conservar* y clic en *Siguiente*. Definimos un nombre al Impresor y si queremos utilizarlo como predeterminado y clic en *Siguiente*. Confirmamos si necesitamos compartir el recurso y clic en *Siguiente*.



4 - El la próxima ventana definimos si imprimir pagina de prueba, clic en *Siguiente* y veremos la ventana de finalización del asistente.



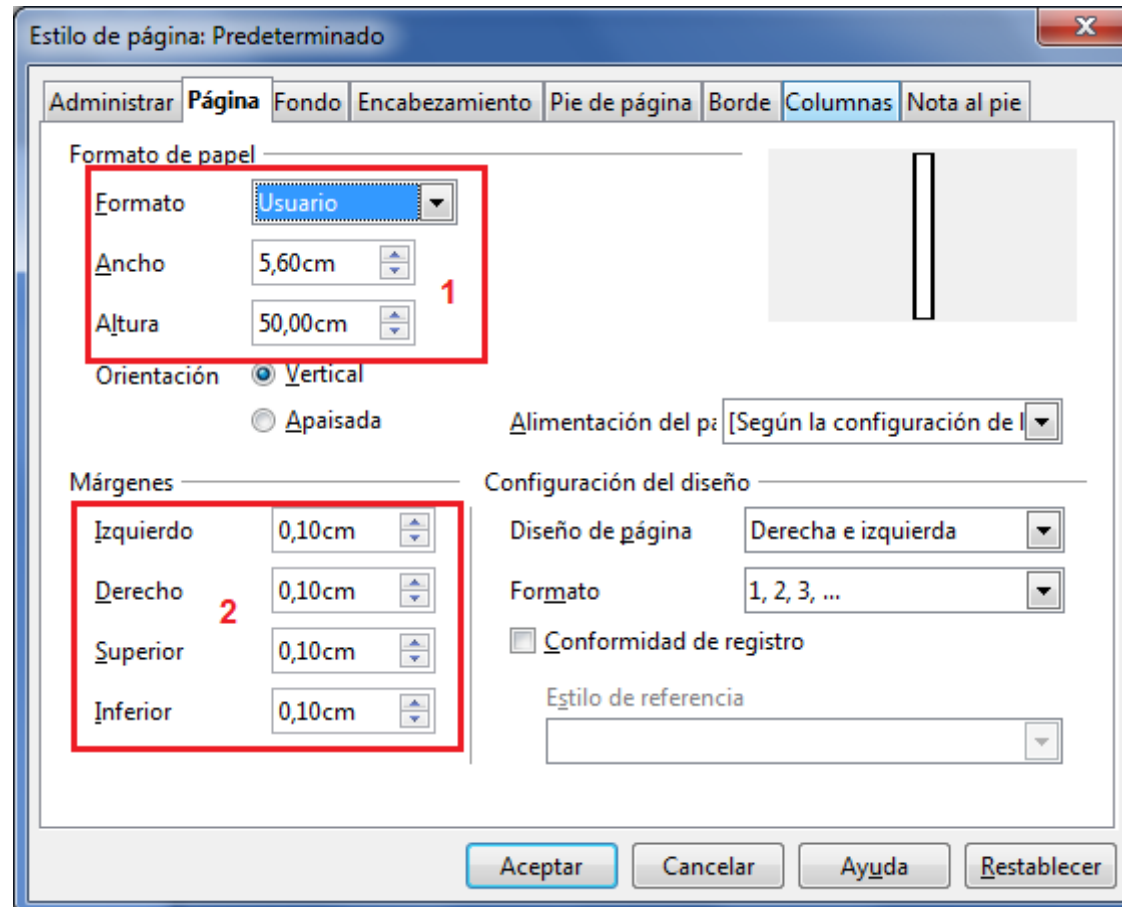
5 - Aquí podremos verificar el correcto funcionamiento, haciendo clic derecho sobre el icono del impresor y clic en *Propiedades* (o *propiedades de impresora*, dependiendo el Windows que use), luego en la ventana de propiedades clic en "Imprimir pagina de prueba".



Configurando la impresión (impresora con driver específico)

En Windows 7, podemos optar por configurar el tamaño personalizado de la pagina.

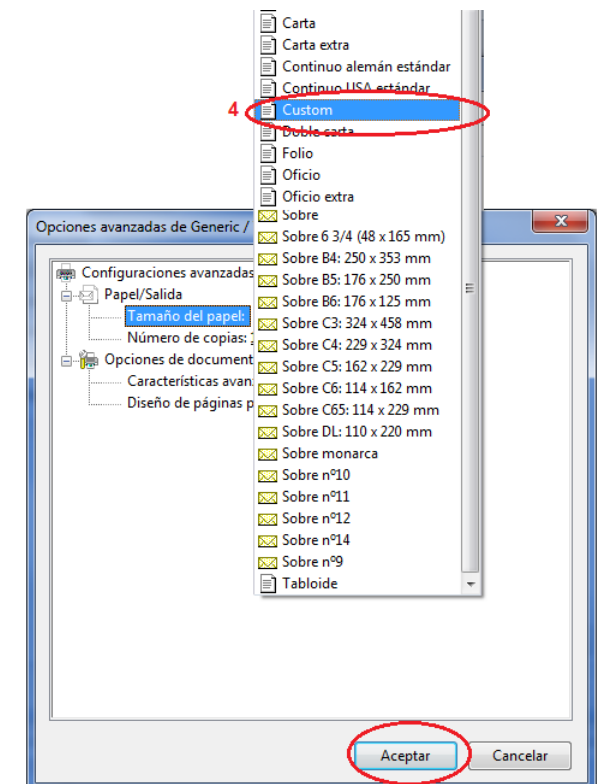
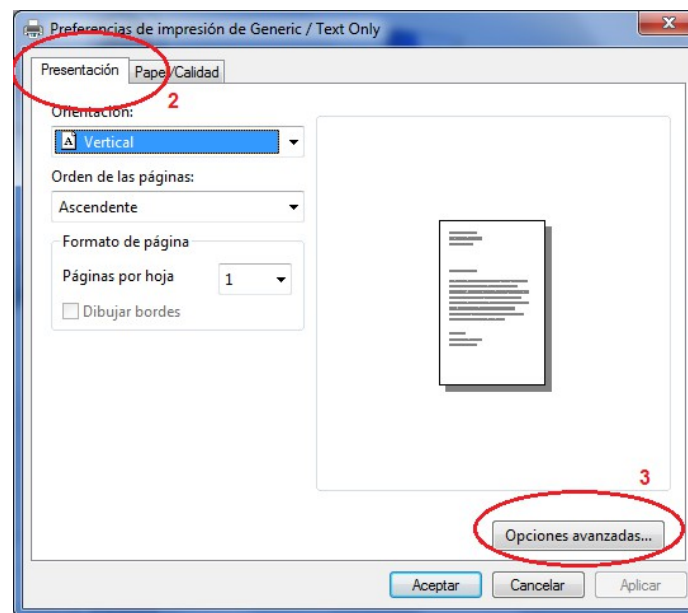
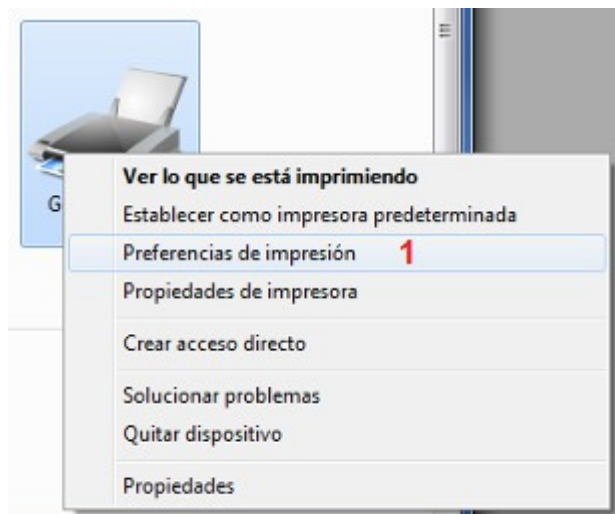
1. Desde su procesador de texto Word, Open Writer vamos a la opción de configurar página, y definimos el tamaño de papel como Custom, ancho 5,6 cm y el largo 50 cm (no afecta en nada este largo).
2. Luego definimos los márgenes de la impresión, se recomienda un mínimo de 0,10 cm para todos.



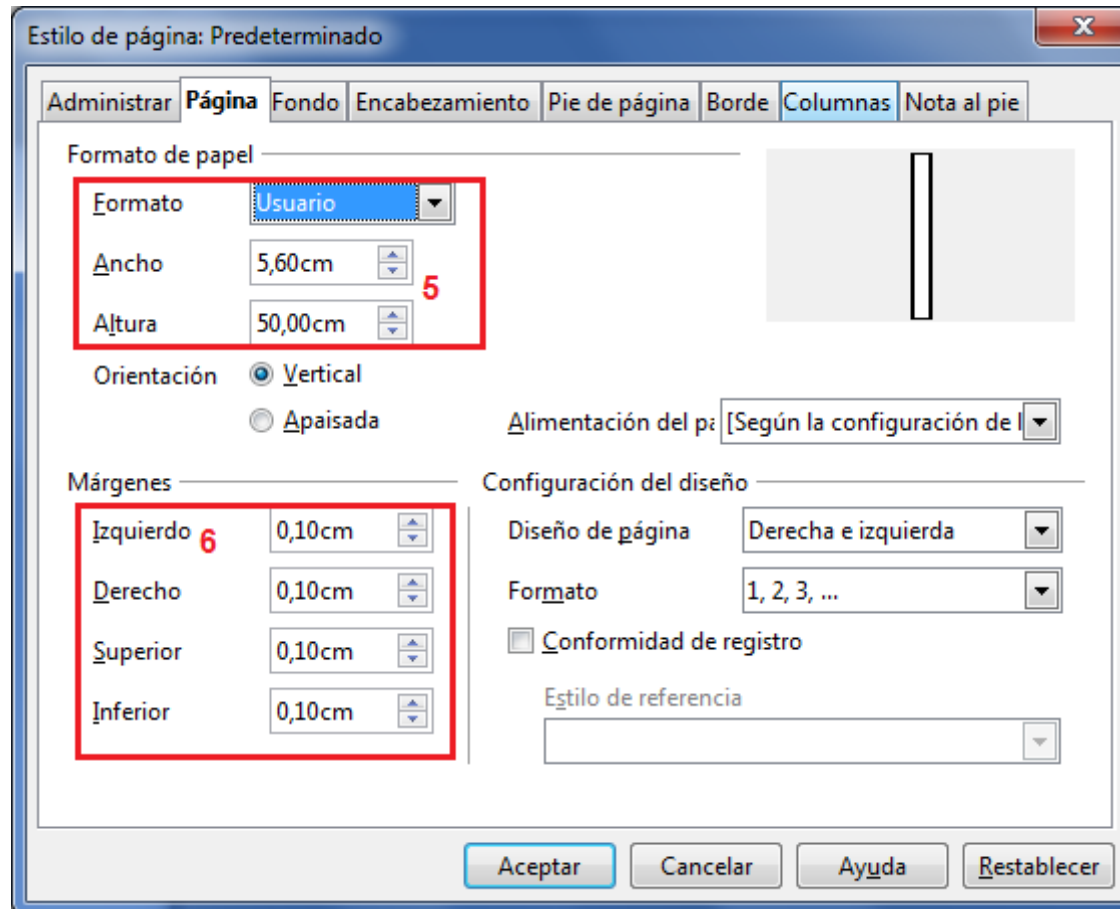
Configurando la impresión (impresora genérica de texto)

En Windows 7, podemos optar por configurar el tamaño personalizado de la pagina.

3. Desde la ventana de administración de impresoras, seleccionamos la opción Preferencias de Impresión.
4. Vamos a la pestaña Presentación.
5. Ingresamos al botón Opciones avanzadas.
6. Seleccionamos la opción Custom y aceptamos.



7. Desde su procesador de texto Word, Open Writer vamos a la opción de configurar página, y definimos el largo 50 cm (no afecta en nada este largo).
8. Luego definimos los márgenes de la impresión, se recomienda un mínimo de 0,10 cm para todos.



Tener presente, que la última línea que se escriba como texto, saldrá impresa como primer línea en la próxima impresión. Se recomienda finalizar el texto con un punto o texto, que luego saldrá como primer línea en la próxima impresión.

SYSTEL S.A.

E-mail: postventa@systel.com.ar

Visítenos en www.systel.com.ar